

COMUNE DI SINISCOLLA



Provincia di Nuoro

Studio Tecnico Ing. Patrizio Sanna
Via Pianargia - 08029 Siniscola (NU)
Tel./Fax 0784/875292
E-mail: patsann@tiscali.it

PROGETTO:

Riquadrificazione, completamento e razionalizzazione, di una struttura Turistico-Sportiva
sita in Località "Overi" all'interno del Comparto GF.

Prot.n°

Rif.:

File:

Data: Aprile 2008

SCALA: 1:100

OGGETTO:

Piante, Prospetti e Sezioni.
-Magazzino Esterno- Situazione in Progetto

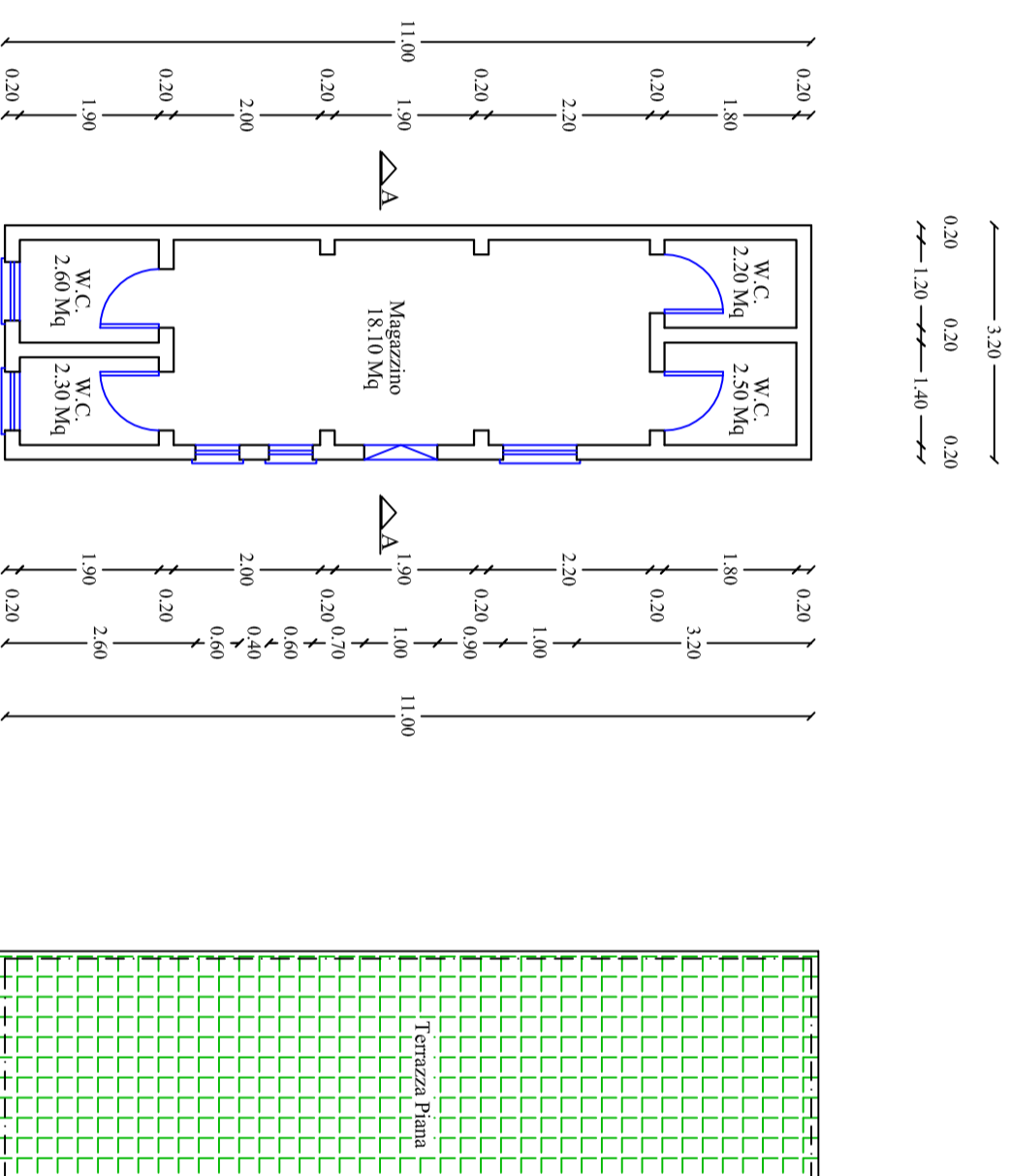
TAVOLA
9
Bis

IL COMMITTENTE:

Turisport Montalbo

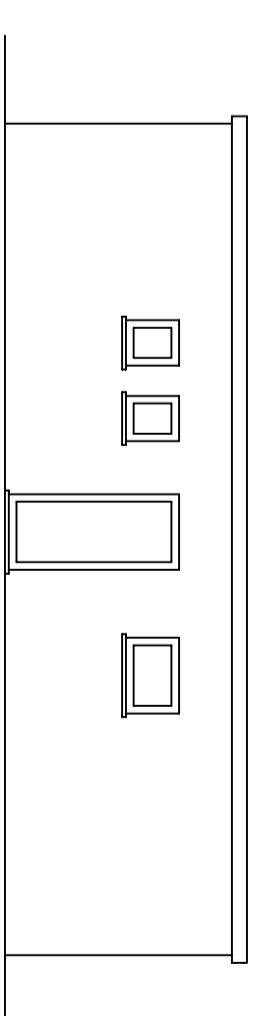
IL PROGETTISTA:

Ing. Patrizio Sanna

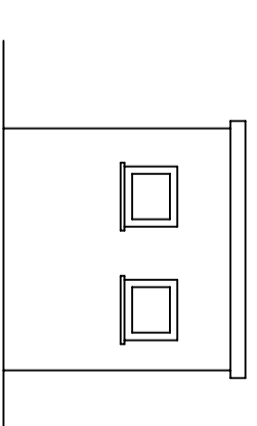


PIANTA PIANO TERRA

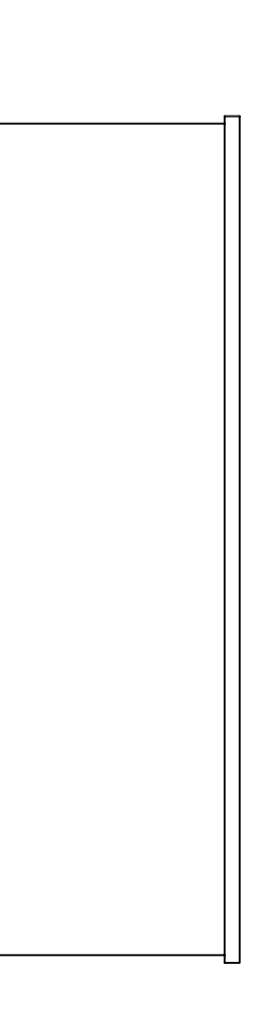
PIANTA COPERTURA



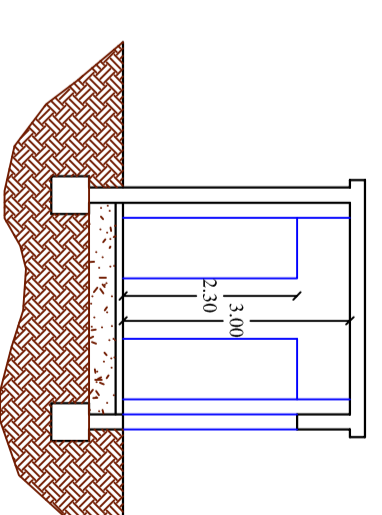
PROSPETTO FRONTALE



PROSPETTO LATERALE



PROSPETTO POSTERIORE



SEZIONE A-A